

企画監修：NHK文化センター

矢澤佳子先生と行く

ゆったり大塚国際美術館鑑賞と アオアヲナルトリゾートで過ごす2日間



《講師 矢澤佳子先生プロフィール》

やざわけいこ。西洋美術史講師。フランス国立ルーヴル学院(Ecole du Louvre、パリ、ルーヴル宮。フランス文化庁所管。フランスにおける美術史・美術館学の最高峰)にアジア圏から異例の合格を果たす。専門はキリスト教・神話・文学・寓意の図像学(主題・内容の読み解き。専門首席卒業)。美術作品の読み解きを行う講義を各所にて実施。NHK文化センター・関東・中部・関西の各教室(青山・町田・名古屋・梅田・京都・神戸他)および配信にて「名画を読み解く」講座出講。わかりやすい講義で人気。「ルーヴル美術館特別解説」ツアー他、随行・解説多数。

★同行講師より「旅のお勧め」★

「名画を読み解く」と題し各所でおこなっております講座には、いつも多くの方にご受講をいただき誠にありがとうございます。講座に連動し恒例となりました国外ツアーは、アイデアが今も次々広がり、再び実現できますと目が待ち遠しい限りです。その日を心待ちにしながらここで、まさに「実物大の画集の中を歩くよう」、私も大好きな大塚国際美術館で日頃の学びの復習をご一緒にいたしましょう。講義で取り上げた作品を中心に2日間たっぷり時間をとり解説します。ご家族・お友達のお誘いも歓迎です。ご質問にも大いにお答えしたいと思います。ご参加お待ちしております。

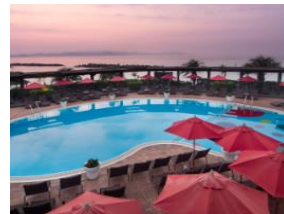
矢澤佳子

	日時	スケジュール	食事
1	6/1 (木)	JR新大阪駅(①09:35集合) ~~~~~ アオアヲナルトリゾート(②12:00集合) ホテルにて昼食(洋食~13:00) ~~~~ 大塚国際美術館(矢澤先生の解説のもとゆったり3.5時間の滞在でゆっくり鑑賞・見学) ~~~~ホテル17:00 ホテル着後自由行動 ホテルにて夕食(和食会席) アオアヲナルトリゾート(泊)	昼食 夕食
2	6/2 (金)	ホテル(09:15発) ~~~大塚国際美術館(矢澤先生の解説のもとゆったり6時間の滞在でゆっくり鑑賞・見学) 午前の部(9:30~11:30)/ 館内にて昼食(洋食)/ 午後の部(12:30~14:40) / 自由見学買い物~15:30 ~~~アオアヲナルトリゾート(③15:50解散予定) ~~~~~JR新大阪駅(④18:10頃解散予定)	朝食 昼食

※上記日程は天候・今後のコロナ状況・現地事情・交通事情等により変更になる場合がございます。

募集要項

- 旅行期間：2023年6月1日(木)~6月2日(金) 1泊2日
- ご旅行代金： **3名1部屋利用：76,000円 / 2名1部屋利用：77,000円 / 1名1部屋利用：86,000円**
*上記料金は現地費用となり集合解散場所までの費用(自宅→JR新大阪駅又はアオアヲリゾート→自宅)までの移動交通費は含まれておりません。
- 旅行代金に含まれるもの：ホテル1泊・朝食1回・昼食2回・夕食1回 専用バス代(2日間)・講師費用・添乗員費用・国内旅行傷害保険費用
- 募集人数：25名(最少催行人数15名、最高30名)
- 募集締切日：2023年5月12日(金) *定員になり次第締め切りとなります。
- 添乗員：1名同行致します。(集合地から解散場所まで)
- 宿泊先：アオアヲナルトリゾート *鳴門海峡を一望するオーシャンフロントリゾート。天然温泉(大浴場・露天風呂)もあります。
- 利用予定バス会社：国際興業観光バス (貸し切り専用バス)
- 集合場所：①JR新大阪駅(9:35) 又は ②アオアヲナルトリゾート(12:00) / 解散場所：③アオアヲナルトリゾート(15:50) 又は ④JR新大阪駅(18:10頃)
- 企画監修：NHK文化センター 青山教室 町田教室 名古屋教室 梅田教室 京都教室 神戸教室
- *最小催行人数に達し催行決定となりましたらお客様にご連絡させていただきます。ツアー催行決定後にお客様ご自身にて集合解散場所までの交通手配(新幹線等)をお願い致します。
- 関東・東海地区からの想定列車(参考) *新大阪駅集合・解散の場合
往路：新幹線のぞみ203号 東京駅07:00発→品川駅07:07→新横浜駅07:18→名古屋駅08:38→京都駅09:13→新大阪駅09:27着
復路：新幹線のぞみ118号 新大阪駅18:33発→京都駅18:48→名古屋駅19:23→新横浜駅20:42→品川駅20:53→東京駅21:00着
- 羽田空港からの想定航空機(参考) *アオアヲナルトリゾート集合・解散の場合
往路：日本航空JAL455号 羽田空港09:40発→徳島空港11:00着 /ホテル行きシャトルバス 徳島空港11:30発→アオアヲナルトリゾート12:00着
復路：徳島空港行きシャトルバス アオアヲナルトリゾート16:00発→徳島空港16:30着 / 日本航空JAL462便 徳島空港17:45発→羽田空港19:00着
その他JR・新幹線スケジュール等不明な点などございましたら、どうぞお気軽にお問合せください。手配手数料(¥2,200)がかかりますが弊社にてお手配することも可能です。



旅のポイント！

- ◆矢澤佳子先生のオリジナリティーに溢れる旅！ 先生のお話や解説を交えながらの美術鑑賞。大塚国際美術館内ではイヤホンを使用してじっくりと解説致します。
- ◆定評のある「大塚国際美術館」にじっくり1日半(合計9時間半)滞在。矢澤先生の解説のもと、ゆっくりと鑑賞いただけます。
- ◆宿泊は鳴門海峡を一望できるオーシャンフロントリゾート「アオアヲナルトリゾート」の、オーシャンビュールームをご用意しています。お部屋のアップグレードプランも承ります。天然温泉(大浴場・露天風呂)もあるので旅の疲れを癒していただけます。
- ◆安心の全食事付。アオアヲナルトリゾートのレストランを中心にクオリティーの高いメニューをご用意しています。

大塚国際美術館

世界の名画に
出会う美術館

「大塚国際美術館」は、大塚グループが創立75周年記念事業として徳島県鳴門市に設立した日本最大級の常設展示スペース(延床面積29,412㎡)を有する「陶板名画美術館」です。館内には、6名の選定委員によって厳選された古代壁画から、世界26ヶ国、190余の美術館が所蔵する現代絵画まで至宝の西洋名画1,000余点を大塚オーミ陶業株式会社の特殊技術によってオリジナル作品と同じ大きさに複製しています。それらは美術書や教科書と違い、原画が持つ本来の美術的価値を真に味わうことができ、日本に居ながらにして世界の美術館が体験できます。また、元来オリジナル作品は近年の環境汚染や地震、火災などからの退色劣化を免れないものですが、陶板名画は約2,000年以上にわたってそのままの色と姿で残るので、これからの文化財の記録保存のあり方に大いに貢献するものです。門外不出の「ゲルニカ」をはじめ戦争で散逸していたエル・グレコの壇衝画の衝立復元など画期的な試みもなされ、1,000余点の検品のために、ピカソの子息や各国の美術館館長、館員の方々が来日されたおりに美術館や作品に対して大きな賛同、賛辞を頂きました。このように「大塚国際美術館」は、技術はもとより構想においても世界初のそして唯一の美術館といえます。

美術館での鑑賞予定スケジュール

■1日目 13:10~16:50(3時間40分)

【大規模装飾】(1時間半)

- ・システィナ礼拝堂
- ・スクロヴェーニ礼拝堂
- ・ドゥッチオ「マエスタ」



【初期フランドル絵画】(1時間半)

- ・「神秘の小羊の祭壇画」
- ・ファン・デル・ウェイデン「最後の審判」
- ・ボス「快樂の園」
- ・ブリューゲル、パティニール 他

【フェルメール自由見学】

■2日目 9:30~11:30(2時間)

【初期ルネサンス】(1時間)

- ・フラ・アンジェリコ、
- ・ジェンティーレ・ダ・ファブリアーノ、
- ・マンテーニャ、クリヴェッリ 他

【盛期ルネサンス】(1時間)

- ・ダ・ヴィンチ、ラファエロ、
- ・ティツィアーノ、ティントレット、ヴェロネーゼ、
- ・コレッジョ 他

■2日目 12:30~14:40(2時間10分)

【17世紀「絵画の黄金時代」】

- ・ラ・トゥール、レンブラント
- ・ルーベンス、ベラスケス 他

■2日目 14:40~15:30(50分)

自由見学・買い物

- * ()内は目安時間となります。
- * 当日の状況により変更になることもございます。



「スクロヴェーニ礼拝堂」



ドゥッチオ「マエスタ」



ファン・デル・ウェイデンの「最後の審判」



「システィナ礼拝堂」



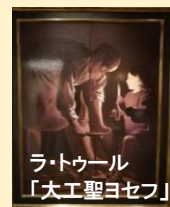
レンブラント「自画像」



「神秘の小羊の祭壇画」



ベラスケス
「ラス・メニーナス」



ラ・トゥール
「大工聖ヨセフ」

瀬戸内海国立公園内、鳴門海峡を一望するオーシャンフロントリゾート。プライベートビーチや天然温泉、ゲスト専用プールや5つのレストランを備えたリゾートホテルです。客室や天然温泉の露天風呂からは、天候によって海に昇る朝日を眺めることも出来ます。宿泊面はもちろん、海を見晴らす絶景のテラスカフェ「オーゲ」や瀬戸内のシーフードが堪能できる日本料理レストラン「鳴門」など食の面でも高評価を得ております。



海を見わたせるテラスカフェ「オーゲ」(1日目昼食)



天然温泉 露天風呂

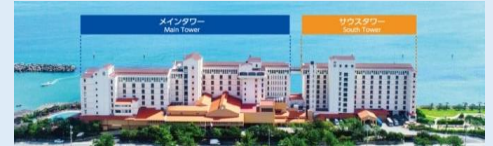


お部屋は鳴門海峡を見わたすオーシャンビュールーム「サウスタワー・ペリアツイン」をご用意しています。



サウスタワー・ペリアツインルーム(36h)

ホテルメインロビーやレストランに近いメインタワーのお部屋「メインタワー・デラックスツイン」にアップグレードすることも可能です。(お1人プラス¥2000)
*数に限りがあるので先着順となります。



メインタワー・デラックスツイン(37h)

* 其他のお部屋アップグレード希望がある場合はご相談ください。

* 相部屋も受け付けております。2名部屋希望でペアがない場合はお気軽にご相談ください。

旅行中のお食事

旅行中は安心の全食事付(夕食1回・昼食2回・朝食1回)、定評のあるお食事をご用意しています。

1日目昼食

テラスカフェ「オーゲ」 AoAwoバーガー



1日目夕食

レストラン「鳴門」 和食会席



2日目昼食

レストラン「彩」 和洋バイキング



2日目昼食

大塚美術館内 洋食「最後の晚餐」



* 写真はイメージです。諸事情により同等の別メニューに変更になる場合がございます。